

## ESC coordinator training

### Capacitación de Coordinadores de ASRE

#### Quality, standards and accountability Calidad, estándares y responsabilidad



ESC B2 Training Panama June07

#### Quality, standards and accountability Calidad, estándares y responsabilidad

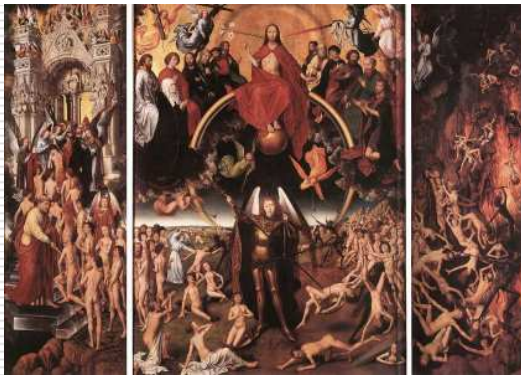
In this session

- Overview of accountability in humanitarian work
- Focus on shelter standards
- Identify challenges for SAG and TWIG

En esta sesión

- Descripción de responsabilidad en el trabajo en el sector humanitario
- Foco en los estándares para refugios
- Identificar desafíos para SAG y TWIG

ESC B2 Training Panama June07



ESC B2 Training Panama June07

#### Accountability

##### Responsabilidad

#### The day of judgement

- Authority
- Power
- Judgement
- Consequences

#### El día del juicio

- Autoridad
- Poder
- Juicio
- Consecuencias

#### Basis of judgement?

- Standards
- Codes
- Teachings

#### ¿Base del juicio?

- Estándares
- Códigos
- Enseñanzas

ESC B2 Training Panama June07

#### The humanitarian world: accountability El mundo de la asistencia humanitaria: responsabilidad

Who do we answer to:

- Donors
- Our conscience
- God
- The boss
- Colleagues
- Beneficiaries
- Partners
- Press
- Governments
- International community

Ante quién somos responsables:

- Donantes
- Nuestra conciencia
- Dios
- El jefe
- Colegas
- Beneficiarios
- Asociados
- La prensa
- Gobiernos
- Comunidad Internacional

ESC B2 Training Panama June07

#### The humanitarian world: power and consequences

##### El mundo de la asistencia humanitaria: el poder y sus consecuencias

- How much power do they have?  ¿Cuánto poder tienen?
- What are the consequence if we are judged to have failed?  ¿Cuáles son las consecuencias si el veredicto es que hemos fallado?
- Is the relationship one way or two way?  ¿La relación camina en un sentido solamente, o en ambos sentidos?

ESC B2 Training Panama June07

**Emergency shelter : legal framework....**  
**Refugio de emergencia: marco jurídico**

**Law**

- International law
  - Humanitarian
  - Human rights
  - Refugees
- National law

**Derecho**

- Derecho Internacional
  - Humanitario
  - Derechos Humanos
  - Refugiados
- Legislación nacional

ESC B2 Training Panama June07

**Emergency shelter principles**  
**Principios del Sector Refugio de Emergencia**

**Principles**

- Guiding principles on internal displacement – *Deng's Principles*
- United Nations Principles on Housing and Property Restitution for Refugees and Displaced Persons- *The Pinheiro Principles*

**Principios**

- Principios directores en cuanto a desplazamientos internos – *Principios de Deng*
- Principios de las Naciones Unidas sobre la Restitución de Casas de Habitación y Propiedades a Refugiados y Personas Desplazadas – *Principios de Pinheiro*

ESC B2 Training Panama June07

**Emergency shelter: general principles**  
**Refugio de emergencia: principios generales**

- Good humanitarian donorship - 23 principles of humanitarian donorship
- Code of Conduct for The International Red Cross and Red Crescent Movement and NGOs in Disaster Relief

- Principios para Donantes de asistencia humanitaria – 23 principios
- Código de Conducta del el Movimiento de la Cruz Roja y la Media Luna Roja y de las ONGs en Asistencia en Desastres

ESC B2 Training Panama June07

**Emergency shelter standards**  
**Estándares del sector refugio de emergencia**

**Guidelines, standards etc.**

- Housing and property restitution for refugees and displaced persons: Implementing the Pinheiro principles
- Shelter after disaster: Guidelines for assistance
- Humanitarian charter and minimum standards in disaster response - Sphere
- UNHCR Handbook for emergencies

**Pautas, estándares, etc.**

- Restitución de casas y propiedades a refugiados y personas desplazadas: Implementación de los Principios de Pinheiro
- Refugio después del desastre: Pautas para la asistencia
- Carta Humanitaria y mínimos estándares en la respuesta a desastres: Sphere
- Guía de ACNUR para emergencias

ESC B2 Training Panama June07

**Emergency shelter standards**

**Estándares del sector refugio de emergencia**

**Consistent?**

- No

**Differences in:**

- Approach
- Indicators
- Numbers

**¿Consistentes?**

- No

**Diferencias en:**

- Metodología
- Indicadores
- Números

ESC B2 Training Panama June07

**Emergency shelter standards**

**Estándares del sector refugio de emergencia**

**Comprehensive**

- No

**Coverage**

- Host families ✗
- Self settlement ✗
- Collective centres ✓
- Planned camps ✓
- Reconstruction ✗

**Incluyen todo**

- No

**Cobertura**

- Familias Receptoras ✗
- Auto-asentamiento ✗
- Centros colectivos ✓
- Campamentos Planificados ✓
- Reconstrucción ✗

ESC B2 Training Panama June07

## Emergency shelter standards

### Estándares del sector refugio de emergencia

#### Can you ignore them

No

#### Can they help you?

Yes

#### ¿Los puede ignorar?

No

#### ¿Pueden ayudarlo a hacer su trabajo?

Si

ESC B2 Training Panama June07

## Emergency shelter standards

### Estándares del sector refugio de emergencia

Adelmo Risi

Lourdes Ardon



ESC B2 Training Panama June07

## Emergency shelter standards

### Estándares del sector refugio de emergencia

#### Develop standards which are:

Appropriate

Agreed

Achievable

Enforceable

#### Fora

Strategic advisory group

Technical working group

#### Desarrollar estándares que son:

Apropriados

Acordados

Alcanzables

Obligatorios

#### Foros

Grupo Consultor Estratégico

Grupo de Trabajo Técnico

ESC B2 Training Panama June07

## Quality, standards and accountability Calidad, estándares y responsabilidad

#### In this session

Overview of accountability in humanitarian work

Focus on shelter standards

Identify challenges for SAG and TWIG

#### En esta sesión

Descripción de responsabilidad en el trabajo en el sector humanitario

Foco en los estándares para refugios

Identificar desafíos para SAG y TWIG

ESC B2 Training Panama June07